

- Convenções**
- Sede Municipal ¹
 - Rede Viária ³
 - ▭ Limite Estadual ³

- Legenda**
- ▭ Mosaico Sertão Veredas-Peruaçu⁴
 - Áreas Protegidas - Categoria ⁵**
 - ▭ Área de Proteção Ambiental
 - ▭ Parque Estadual
 - ▭ Parque Nacional
 - ▭ Reserva de Desenvolvimento Sustentável
 - ▭ Reserva Particular do Patrimônio Natural
 - ▭ Refúgio de Vida Silvestre
 - ▭ Terra Indígena ⁶

Plano de Manejo

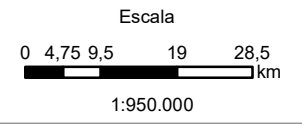
Unidades de Conservação do Mosaico Sertão Veredas-Peruaçu



Dados Técnicos

Fonte: ¹ IBGE, 2010; ² ANA, 2010; ³ DNIT, 2009; ⁴ FUNATURA, 2012; ⁵ IEF, 2015 (Modificado por Bicho do Mato Meio Ambiente, 2017); ⁶ FUNAI, 2015.

SIRGAS 2000 UTM Zone 23S
 Projecção: Transversal Mercator
 Datum: SIRGAS 2000
 Central Meridian: -45
 Unidade: Meter

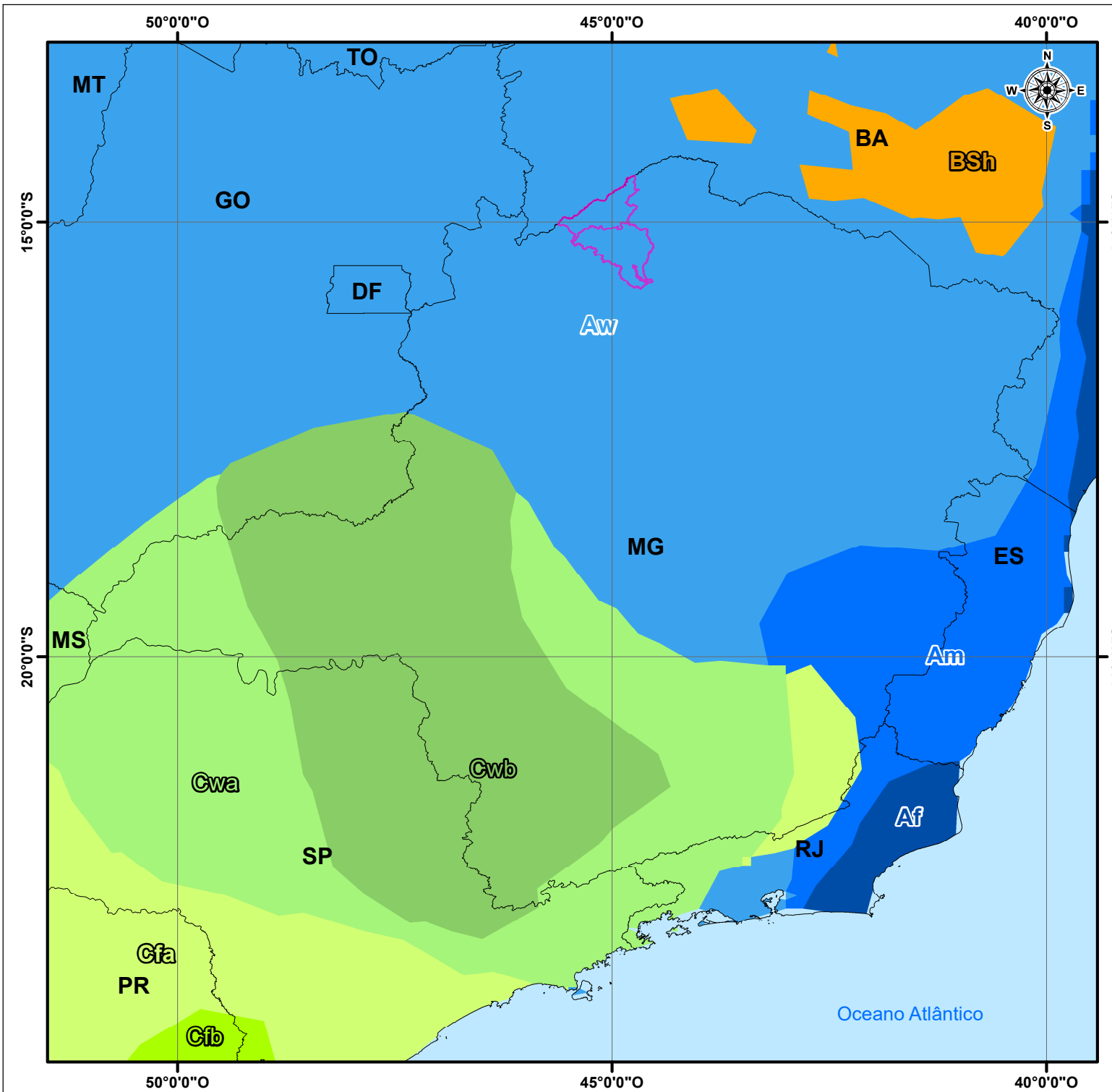


Elaboração: **Rafael Liberal**

Data: 29/09/2017 Revisão: 0 N° do Mapa: BMTIEF001-PMG-12

N°	Nome
1	Reserva de Desenvolvimento Sustentável Estadual Veredas do Acaari
2	Parque Estadual da Serra das Araras
3	Parque Estadual da Mata Seca
4	Parque Estadual Veredas do Peruaçu
5	RPPN Gibão/Fleixeiras
6	RPPN Aldeia
7	RPPN Porto Cajueiro
8	RPPN Vereda da Caraiba
9	Parque Nacional Cavernas do Peruaçu
10	APA Federal Cavernas do Peruaçu
11	Parque Nacional Grande Sertão Veredas
12	APA Estadual Cochá e Gibão
12	APA Estadual do Rio Pandeiros
14	Refugio de Vida Silvestre Estadual do Rio Pandeiros
15	RPPN Reserva do Triângulo I
16	RPPN Reserva do Triângulo II
17	RPPN Alessandra Vicentim Rima II
18	RPPN Alessandra Vicentim Rima II

N°	Nome
10	APA Federal Cavernas do Peruaçu
11	Parque Nacional Grande Sertão Veredas
12	APA Estadual Cochá e Gibão
12	APA Estadual do Rio Pandeiros
14	Refugio de Vida Silvestre Estadual do Rio Pandeiros
15	RPPN Reserva do Triângulo I
16	RPPN Reserva do Triângulo II
17	RPPN Alessandra Vicentim Rima II
18	RPPN Alessandra Vicentim Rima II



Convenções

Limite Estadual ¹

Legenda

Área de Estudo ²

Classificação Climática de Köppen-Geiger ³

- Af - Clima Tropical Úmido ou Clima Equatorial
- Am - Clima de Monção
- Aw - Clima Tropical com Estação Seca de Inverno
- BSh - Clima das Estepes Quentes de Baixa Latitude e Altitude
- Cfa - Clima Temperado Úmido com Verão Quente
- Cfb - Clima Temperado Úmido com Verão Temperado
- Cwa - Clima Temperado Úmido com Inverno Seco e Verão Quente
- Cwb - Clima Temperado Úmido com Inverno Seco e Verão Temperado.

Dados Técnicos

Fonte: ¹ IBGE, 2010; ² IEF, 2017 (Modificado por Bicho do Mato Meio Ambiente, 2017); ³ Meteorologische Zeitschrift, 2013.

GCS SIRGAS 2000
Datum: SIRGAS 2000
Unidade: Degree

Plano de Manejo

Clima

APA Estadual Cochá e Gibão ,
APA Estadual do Rio Pandeiros e
RVS Estadual do Rio Pandeiros

Escala

0 35 70 140 210 Km

1:7.000.000

BICHO DO MATO
MEIO AMBIENTE

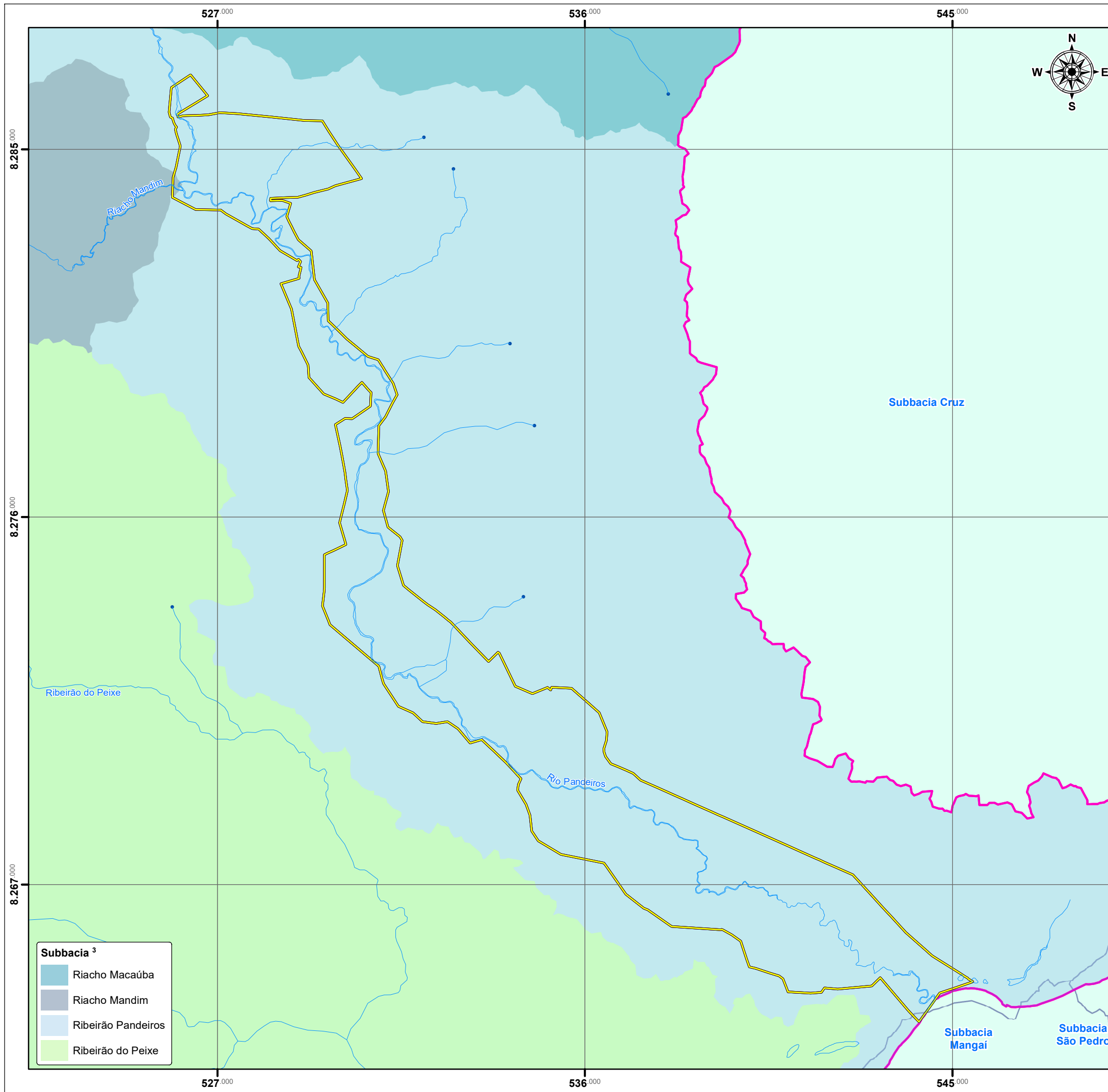
IEF
INSTITUTO ESTADUAL DE FLORESTAS

Elaboração:
Rafael Liberal

Data: 05/09/2017

Nº do Mapa:
BMTIEF001-PMG-06

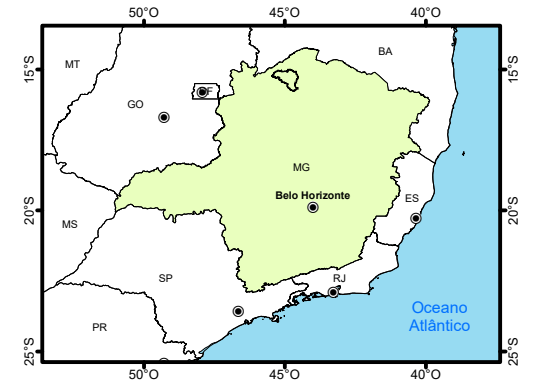
Y:\projeto\IEF00103_projeto\PMG\BMTIEF001_PMG_06_Clima\APA\COCHA\PRV\SEPP_issd\DIR1.mxd



Subbacia³

	Riacho Macaúba
	Riacho Mandim
	Ribeirão Pandeiros
	Ribeirão do Peixe

Mapa de Localização



Convenções

Curso d'Água¹

Legenda

Nascente²

Unidade de Conservação³

- APA Estadual do Rio Pandeiros
- RVS Estadual do Rio Pandeiros
- Limite Subbacia⁴

Plano de Manejo

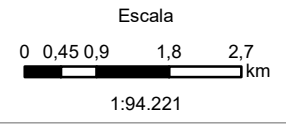
Sub-bacias da Bacia Hidrográfica e a Localização das Potenciais Nascentes REVS do Rio Pandeiros



Dados Técnicos

Fonte: ¹ Codemig, 2015 e Consórcio Ecoplan-Lume-Skill, 2014 (Modificado por Bicho do Mato Meio Ambiente, 2017); ² Bicho do Mato Meio Ambiente, 2017 e Consórcio Ecoplan-Lume-Skill, 2014; ³ IEF, 2017 (Modificado por Bicho do Mato Meio Ambiente, 2017); ⁴ ANA, 2010.

SIRGAS 2000 UTM Zone 23S
 Projecção: Transverse Mercator
 Datum: SIRGAS 2000
 Central Meridian: -45
 Unidade: Meter

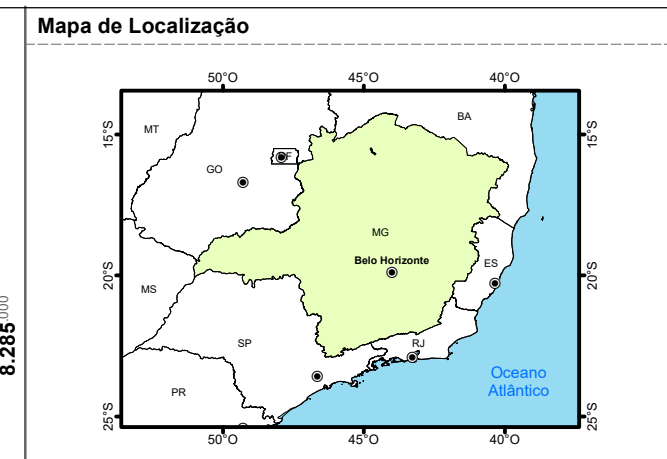
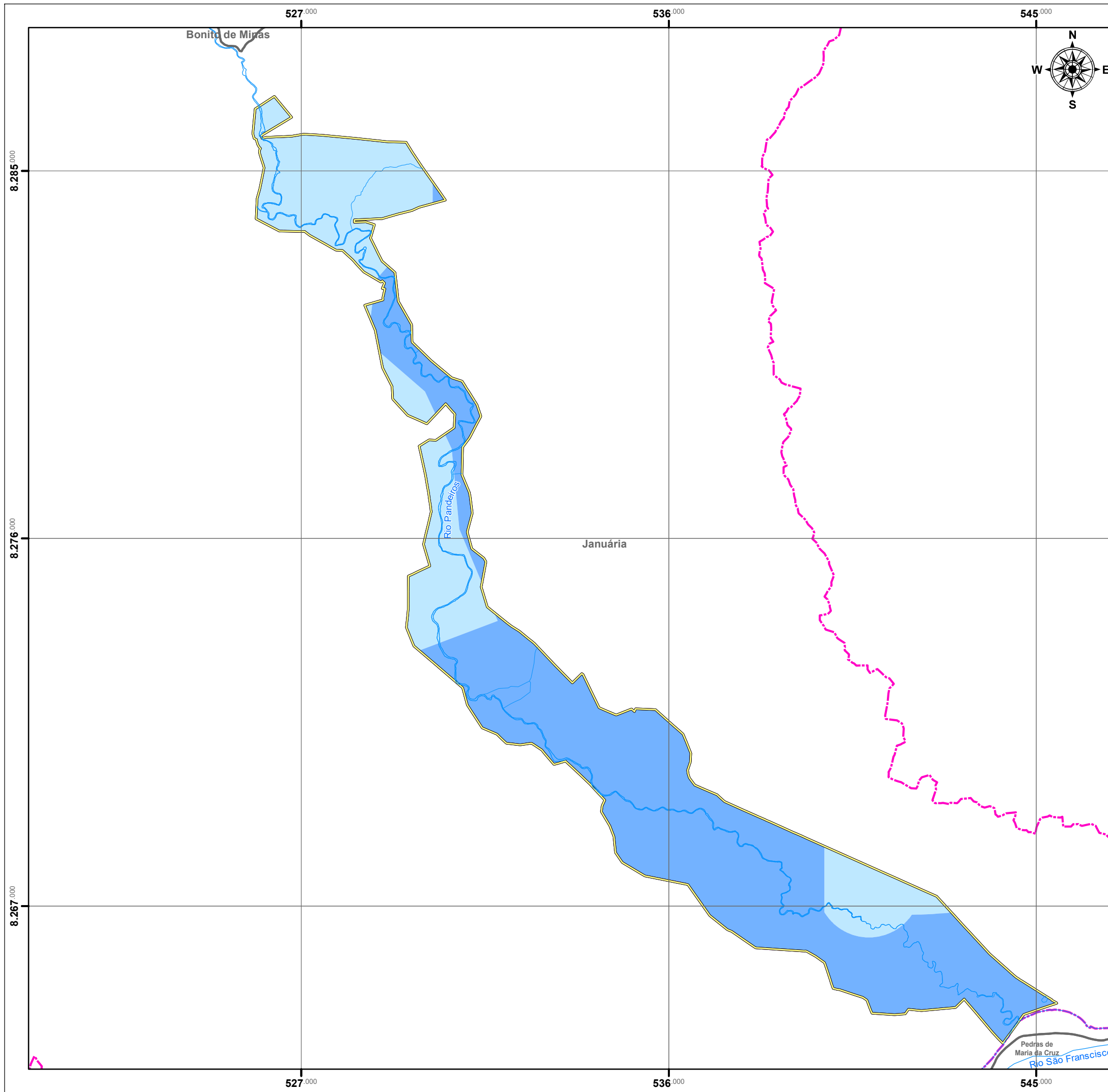


Elaboração: **Rafael Liberal**

Data: 27/09/2017

Revisão: 2

Nº do Mapa: BMTIEF001-PMG-00



- ### Convenções
- Curso d'Água Principal ¹
 - Curso d'Água ¹
 - Limite Municipal ²

- ### Legenda
- #### Unidade de Conservação ³
- APA Estadual do Rio Pandeiros
 - RVS Estadual do Rio Pandeiros

- #### Vazão Específica (m³/h/m) ⁴
- 0,009 - 1
 - 1,01 - 5

Plano de Manejo

Zonas Homôneas de Vazões Específicas REVS do Rio Pandeiros



Dados Técnicos

Fonte: ¹ Codemig, 2015 (Modificado por Bicho do Mato Meio Ambiente, 2017); ² IGA, 2016; ³ IEF, 2017 (Modificado por Bicho do Mato Meio Ambiente, 2017); ⁴ IGAM - Plano Diretor de Recursos Hídricos da Bacia Hidrográfica do Rio Pandeiros (UPGRH SF9), 2011.

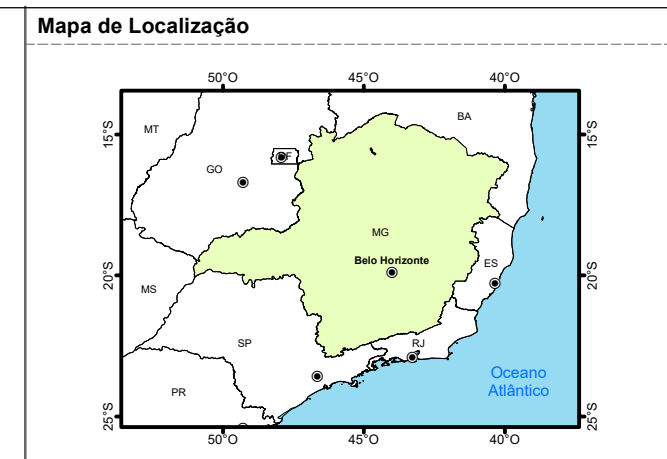
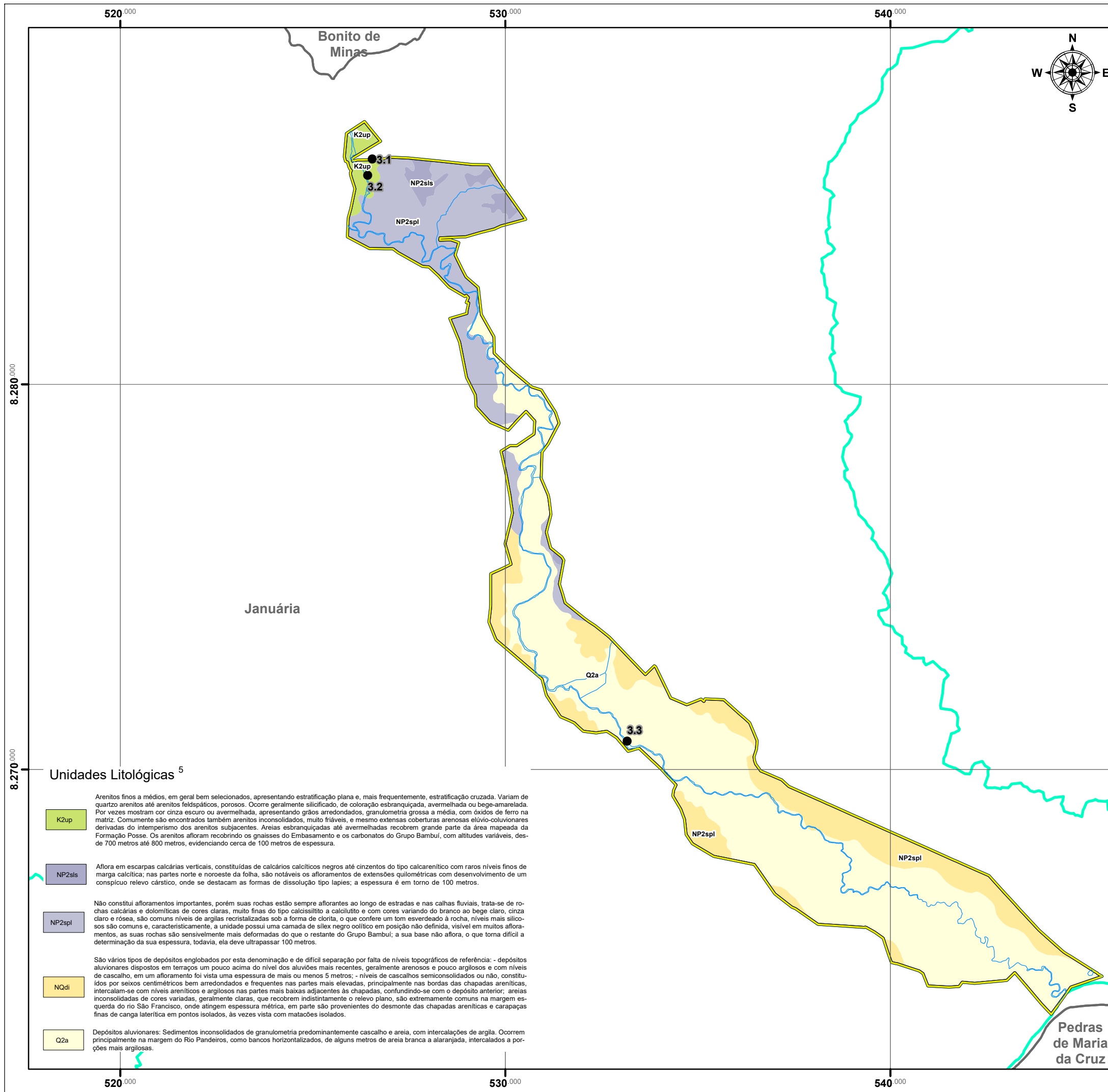
SIRGAS 2000 UTM Zone 23S
 Projeção: Transverso Mercator
 Datum: SIRGAS 2000
 Central Meridian: -45
 Unidade: Meter

Escala

1:94.221

Elaboração:
Rafael Liberal

Data: 28/09/2017	Revisão: 2	Nº do Mapa: BMTIEF001-PMG-00
---------------------	---------------	---------------------------------





- Convenções**
- Curso d'Água ¹
 - Limite Municipal ²

- Legenda**
- Amostragem ³
 - APA Estadual do Rio Pandeiros ⁴
 - RVS Estadual do Rio Pandeiros

Plano de Manejo

Geologia

RVS Estadual Rio Pandeiros

Dados Técnicos		
Fonte: ¹ Codemig, 2015 (Modificado por Bicho do Mato Meio Ambiente, 2017); ² IGA, 2016; ³ Bicho do Mato Meio Ambiente, 2017; ⁴ IEF, 2016 (Modificado por Bicho do Mato Meio Ambiente, 2017); ⁵ Codemig, 2015.		
SIRGAS 2000 UTM Zone 23S Projeção: Transverse Mercator Datum: SIRGAS 2000 Central Meridian: -45 Unidade: Meter		Escala  1:100.000
Elaboração: Rafael Liberal		
Data: 27/09/2017	Revisão: 1	Nº do Mapa: BMTIEF001-PMG-11

Unidades Litológicas ⁵

- K2up**

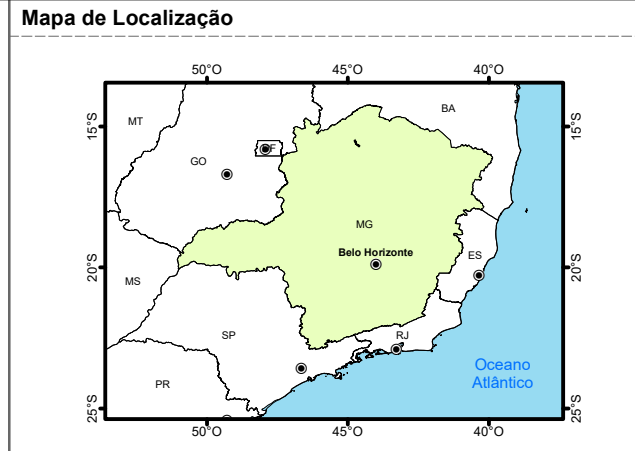
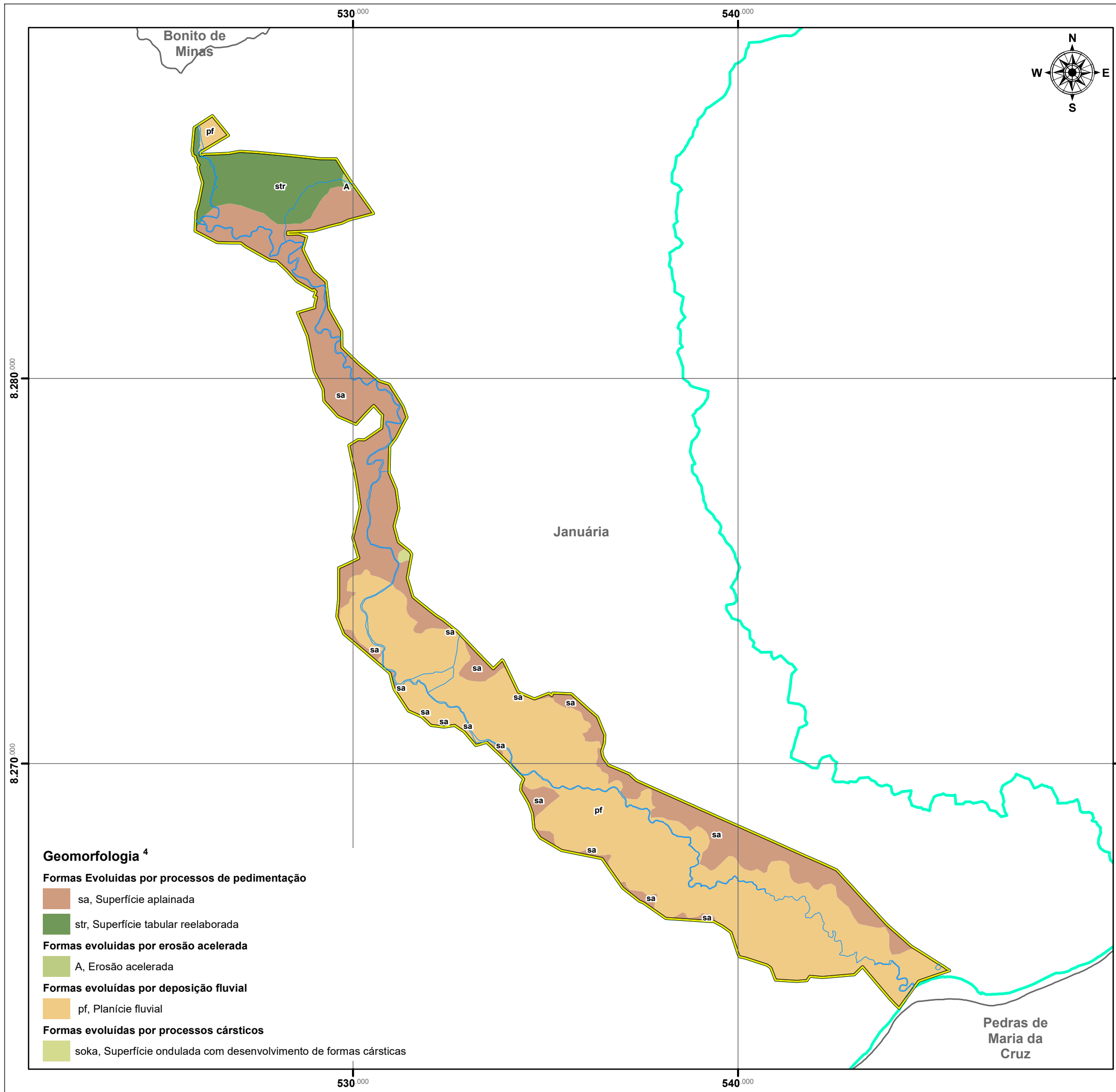
Arenitos finos a médios, em geral bem selecionados, apresentando estratificação plana e, mais frequentemente, estratificação cruzada. Variam de quartzos arenitos até arenitos feldspáticos, porosos. Ocorre geralmente silicificado, de coloração esbranquiçada, avermelhada ou bege-amarelada. Por vezes mostram cor cinza escuro ou avermelhada, apresentando grãos arredondados, granulometria grossa a média, com óxidos de ferro na matriz. Comumente são encontrados também arenitos inconsolidados, muito friáveis, e mesmo extensas coberturas arenosas elúvio-coluvionares derivadas do intemperismo dos arenitos subjacentes. Areias esbranquiçadas até avermelhadas recobrem grande parte da área mapeada da Formação Possé. Os arenitos afloram recobrendo os gnaisses do Embasamento e os carbonatos do Grupo Bambuí, com altitudes variáveis, desde 700 metros até 800 metros, evidenciando cerca de 100 metros de espessura.
- NP2sis**

Aflora em escarpas calcárias verticais, constituídas de calcários calcínicos negros até cinzentos do tipo calcarenítico com raros níveis finos de margá calcítica; nas partes norte e noroeste da folha, são notáveis os afloramentos de extensões quilométricas com desenvolvimento de um conspicuo relevo cárstico, onde se destacam as formas de dissolução tipo lapies; a espessura é em torno de 100 metros.
- NP2spl**

Não constitui afloramentos importantes, porém suas rochas estão sempre aflorantes ao longo de estradas e nas calhas fluviais, trata-se de rochas calcárias e dolomíticas de cores claras, muito finas do tipo calcissilito a calcilito e com cores variando do branco ao bege claro, cinza claro e rósea, são comuns níveis de argilas recristalizadas sob a forma de clorita, o que confere um tom esverdeado à rocha, níveis mais silíceos são comuns e, caracteristicamente, a unidade possui uma camada de sílex negro oolítico em posição não definida, visível em muitos afloramentos, as suas rochas são sensivelmente mais deformadas do que o restante do Grupo Bambuí; a sua base não aflora, o que torna difícil a determinação da sua espessura, todavia, ela deve ultrapassar 100 metros.
- NQdi**

São vários tipos de depósitos englobados por esta denominação e de difícil separação por falta de níveis topográficos de referência: - depósitos aluvionares dispostos em terraços um pouco acima do nível dos aluviões mais recentes, geralmente arenosos e pouco argilosos e com níveis de cascalho, em um afloramento foi vista uma espessura de mais ou menos 5 metros; - níveis de cascalhos semiconsolidados ou não, constituídos por seixos centimétricos bem arredondados e frequentes nas partes mais elevadas, principalmente nas bordas das chapadas areníticas, intercalam-se com níveis areníticos e argilosos nas partes mais baixas adjacentes às chapadas, confundindo-se com o depósito anterior; areias inconsolidadas de cores variadas, geralmente claras, que recobrem indistintamente o relevo plano, são extremamente comuns na margem esquerda do rio São Francisco, onde atingem espessura métrica, em parte são provenientes do desmonte das chapadas areníticas e carapaças finas de canga laterítica em pontos isolados, às vezes vista com matacões isolados.
- Q2a**

Depósitos aluvionares: Sedimentos inconsolidados de granulometria predominantemente cascalho e areia, com intercalações de argila. Ocorrem principalmente na margem do Rio Pandeiros, como bancos horizontalizados, de alguns metros de areia branca a alaranjada, intercalados a porções mais argilosas.



- Convenções**
- Curso d' água ¹
 - Limite Municipal ²

- Legenda**
- Unidade de Conservação ³**
- APA Estadual do Rio Pandeiros
 - RVS Estadual do Rio Pandeiros

- Geomorfologia ⁴**
- Formas Evoluídas por processos de pedimentação**
- sa, Superfície aplainada
 - str, Superfície tabular reelaborada
- Formas evoluídas por erosão acelerada**
- A, Erosão acelerada
- Formas evoluídas por deposição fluvial**
- pf, Planície fluvial
- Formas evoluídas por processos cársticos**
- soka, Superfície ondulada com desenvolvimento de formas cársticas

Plano de Manejo

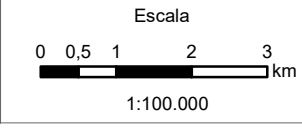
Geomorfologia
RVS Estadual Rio Pandeiros



Dados Técnicos

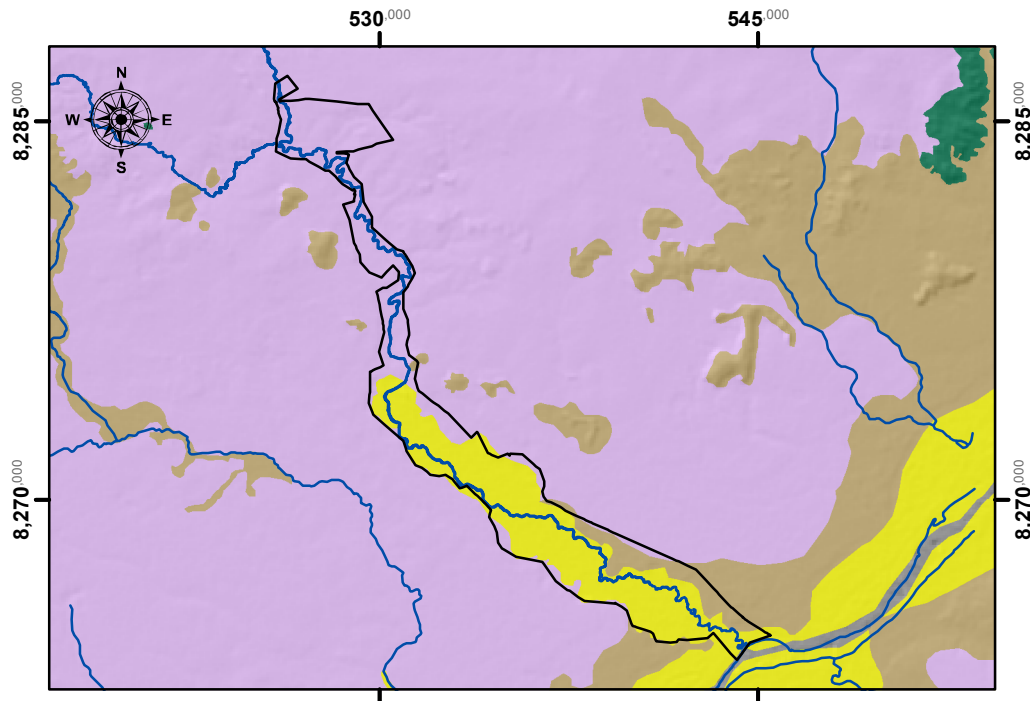
Fonte: ¹ Codemig, 2015 (Modificado por Bicho do Mato Meio Ambiente, 2017); ² IGA, 2016; ³ IEF, 2017 (Modificado por Bicho do Mato Meio Ambiente, 2017); ⁴ Plano Nordeste II, 2014 (Modificado por Bicho do Mato Meio Ambiente, 2017).

SIRGAS 2000 UTM Zone 23S
Projeção: Transverse Mercator
Datum: SIRGAS 2000
Central Meridian: -45
Unidade: Meter



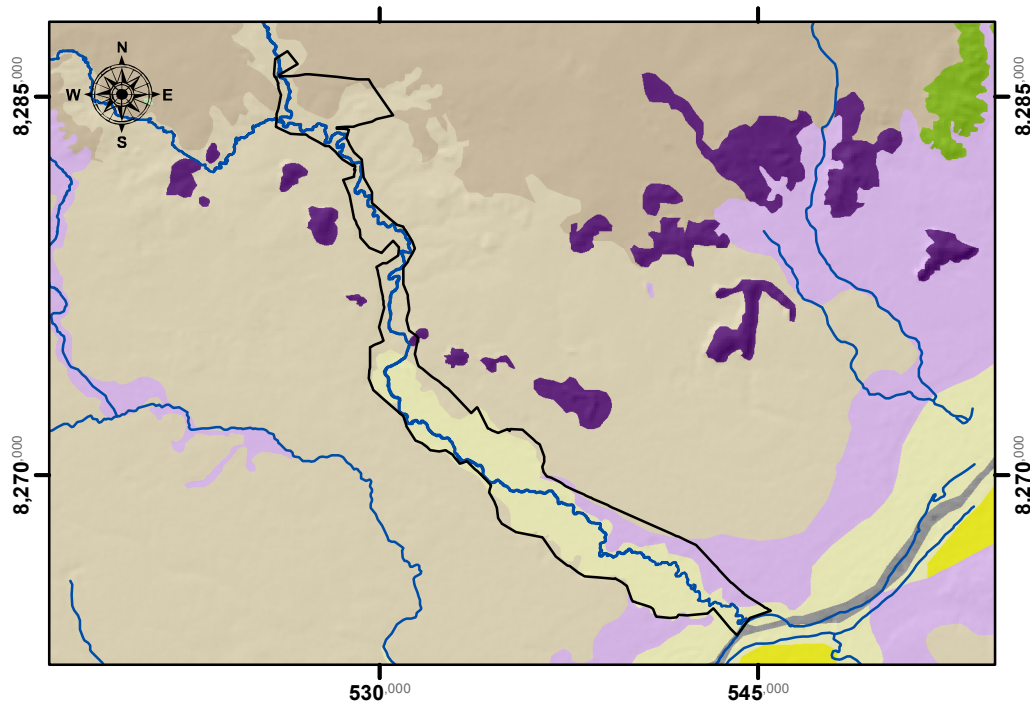
Elaboração:
Rafael Liberal

Data: 25/09/2017	Revisão: 0	Nº do Mapa: BMTIEF001-PMG-12
---------------------	---------------	---------------------------------



Domínio Geomorfológico

- I - Domínio das Unidades Agradacionais
- II - Domínio das Unidades Denudacionais em Rochas Cristalinas ou Sedimentares
- III - Domínio das Unidades Denudacionais em Rochas Sedimentares Litificadas
- IV - Domínio das Unidades Denudacionais em Rochas Sedimentares pouco Litificadas
- V - Domínio dos Relevos de Aplainamento



Padrões de Relevo ¹

- 1 - Domínio de Colinas Amplas e Suaves
- 2 - Domínio de Colinas Dissecadas e Morros Baixos
- 3 - Inselbergs
- 4 - Planícies Fluviais ou flúvio-lacustres
- 5 - Superfícies Aplainadas Conservadas
- 6 - Tabuleiros
- 7 - Tabuleiros Dissecados
- 8 - Terraços Fluviais

Legenda

- Curso d'Água ²
- REVS do Rio Pandeiros ³

Dados Técnicos

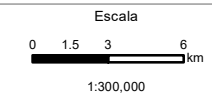
Fonte: ¹ Miranda, 2011; ² Codemig, 2015 e Consórcio Ecoplan-Lume-Skill, 2014 (Modificado por Bicho do Mato Meio Ambiente, 2017); ³ IEF, 2017 (Modificado por Bicho do Mato Meio Ambiente, 2017).

SIRGAS 2000 UTM Zone 23S
 Projeção: Transverse Mercator
 Datum: SIRGAS 2000
 Central Meridian: -45
 Unidade: Meter

Plano de Manejo

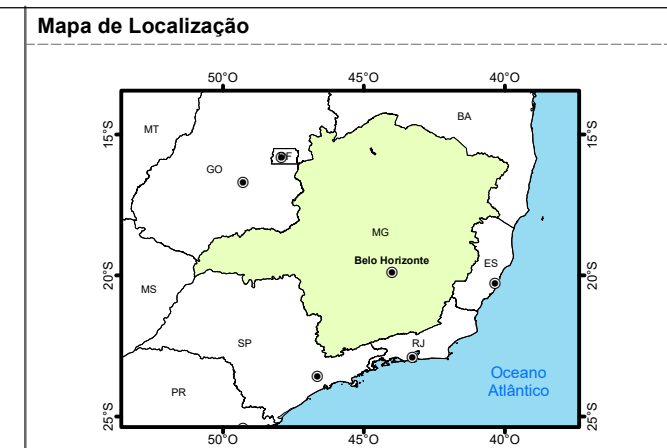
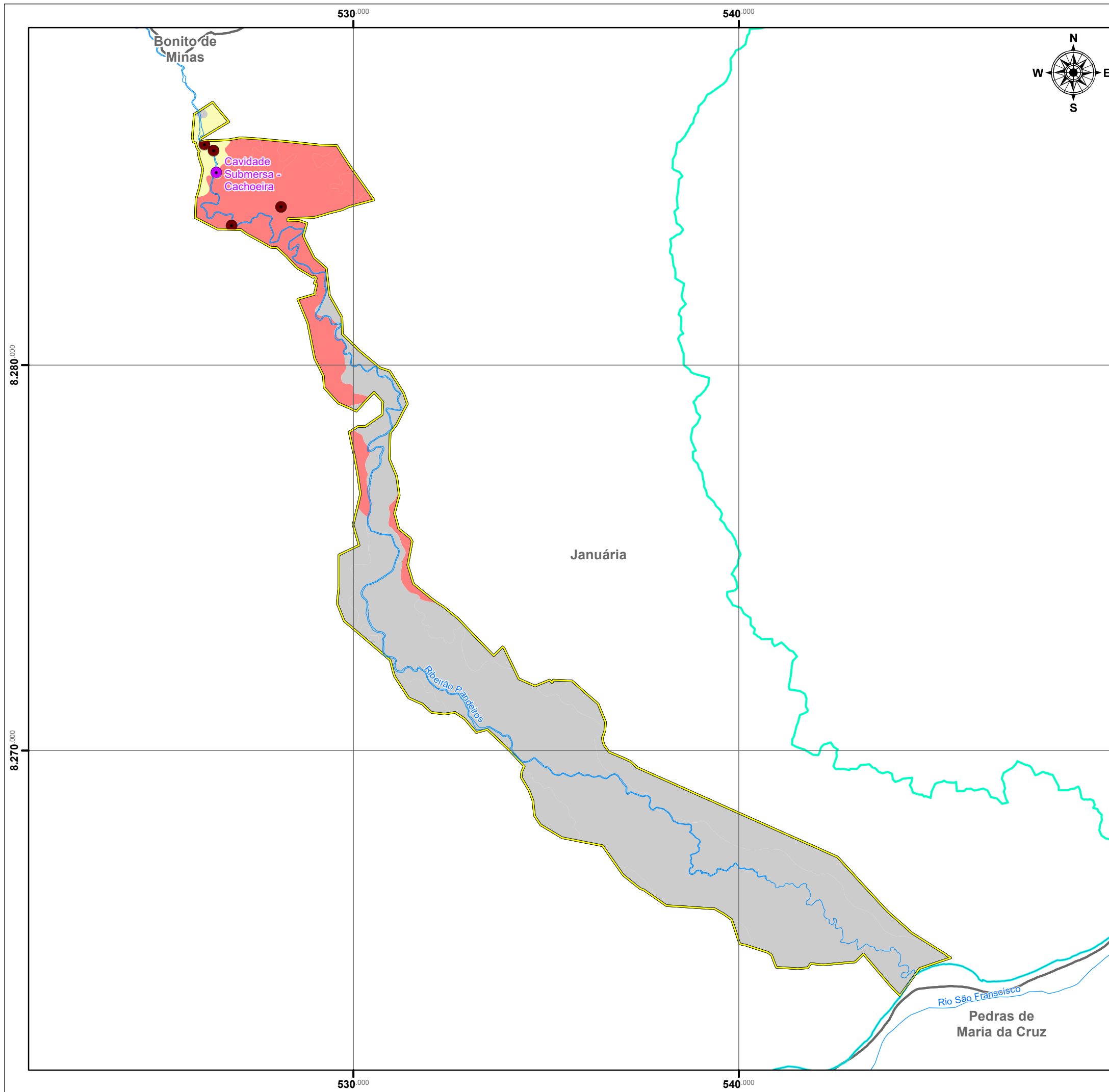
Domínio Geomorfológico e Padrões de Relevo

RVS Estadual Rio Pandeiros



Elaboração:
Rafael Liberal

Data:
20/04/2018



- ### Convenções
- Curso d'Água Principal ¹
 - Limite Municipal ²

- ### Legenda
- Cavidades (CECAV) ³
 - Cavidades (Plano de Manejo) ⁴
 - Unidade de Conservação ⁵**
 - RVS Estadual do Rio Pandeiros
 - APA Estadual do Rio Pandeiros
 - Potencial Espeleológico ⁶**
 - Ocorrência Improvável
 - Médio
 - Muito Alto

Plano de Manejo

Potencial Espeleológico REVS do Rio Pandeiros

BICHO DO MATO
MEIO AMBIENTE

IEF
INSTITUTO ESTADUAL DE FLORESTAS

Dados Técnicos

Fonte: ¹ Codemig, 2015 (Modificado por Bicho do Mato Meio Ambiente, 2017); ² IGA, 2016; ³ ICMBIO, 2017; ⁴ Bicho do Mato Meio Ambiente LTDA, 2017; ⁵ IEF, 2017 (Modificado por Bicho do Mato Meio Ambiente, 2017); ⁶ Codemig, 2015.

SIRGAS 2000 UTM Zone 23S
Projeção: Transverse Mercator
Datum: SIRGAS 2000
Central Meridian: -45
Unidade: Meter

Elaboração:
Rafael Liberal

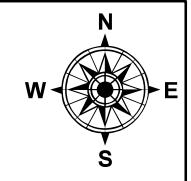
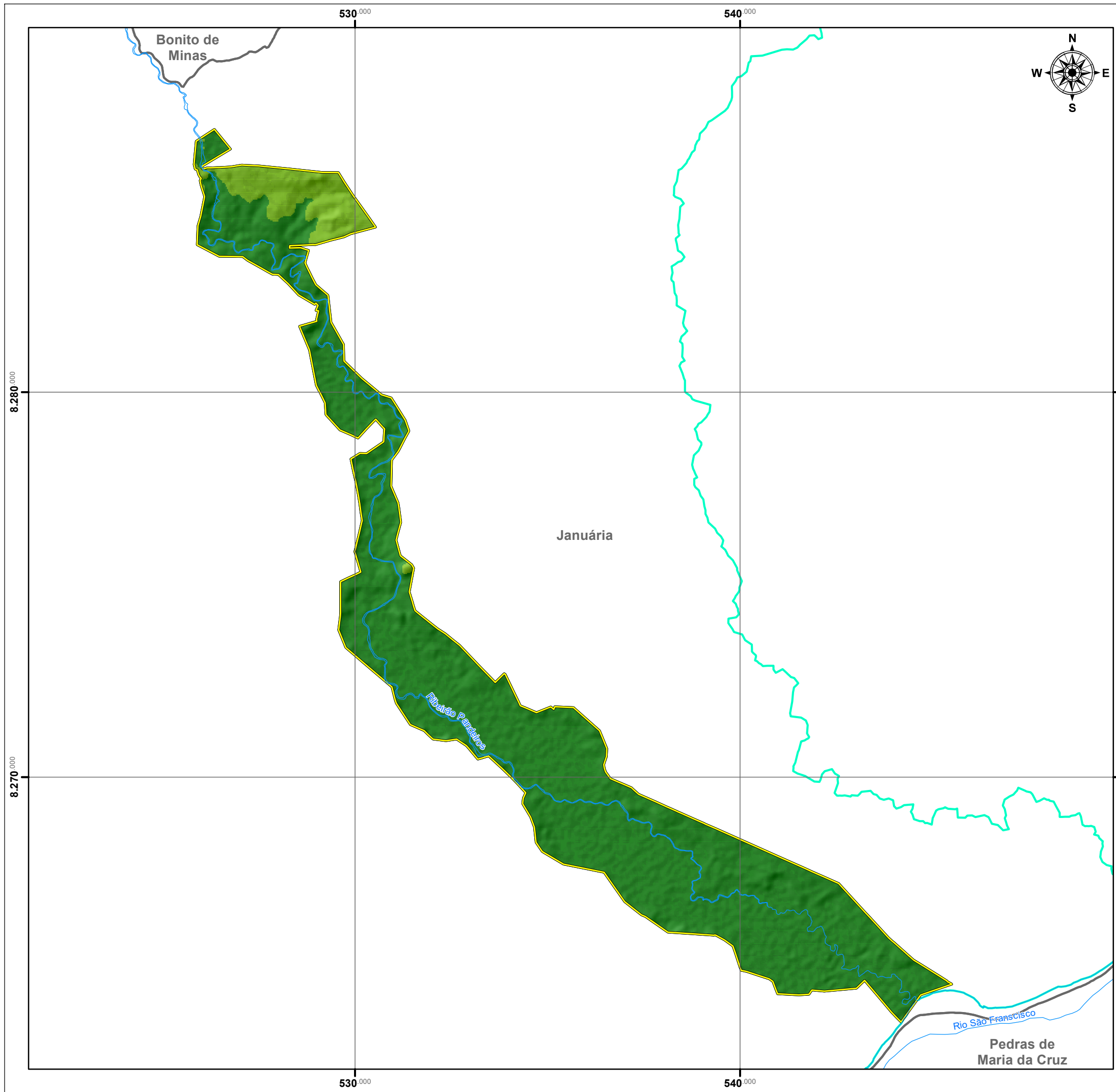
Escala

1:100.000

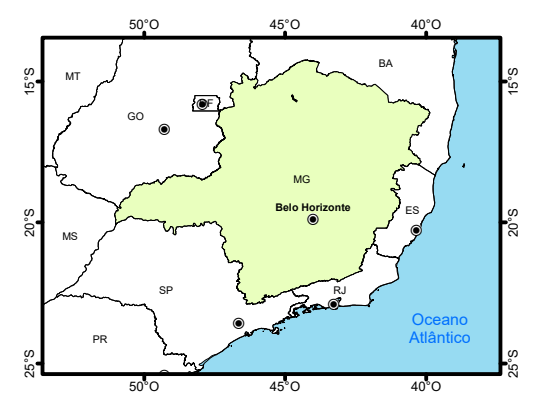
Data:
25/09/2017

Revisão:
0

Nº do Mapa:
BMTIEF001-PMG-14



Mapa de Localização



Convenções

- Curso d'Água Principal ¹
- Limite Municipal ²

Legenda

- Unidade de Conservação ³**
- RVS Estadual do Rio Pandeiros
 - APA Estadual do Rio Pandeiros
- Níveis Altimétricos (m) ⁴**
- 437 - 500
 - 501 - 600
 - 601 - 700

Plano de Manejo

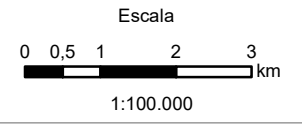
Hipsometria
RVS Estadual Rio Pandeiros



Dados Técnicos

Fonte: ¹ Codemig, 2015 (Modificado por Bicho do Mato Meio Ambiente, 2017); ² IGA, 2016; ³ IEF, 2017 (Modificado por Bicho do Mato Meio Ambiente, 2017); ⁴ INPE, 2011.

SIRGAS 2000 UTM Zone 23S
 Projecção: Transverse Mercator
 Datum: SIRGAS 2000
 Central Meridian: -45
 Unidade: Meter

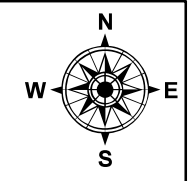
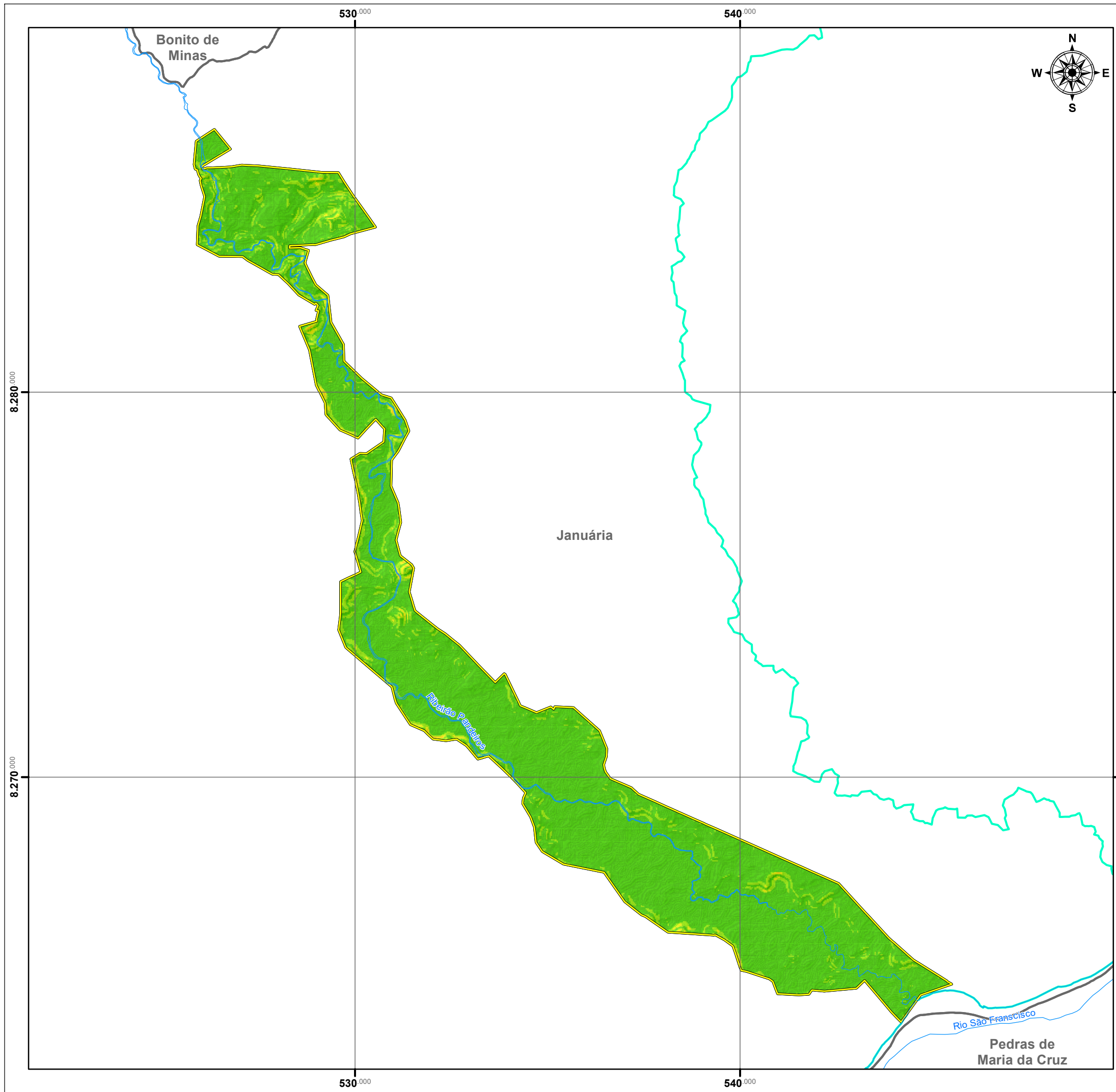


Elaboração:
Rafael Liberal

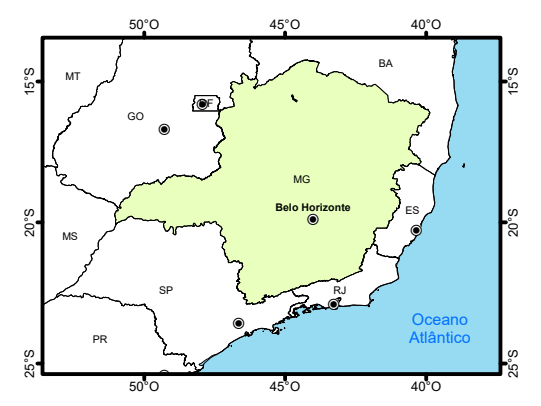
Data: 05/09/2017

Revisão: 0



Nº do Mapa: BMTIEF001-PMG-13






Mapa de Localização



Convenções

-  Curso d' água Principal ¹
-  Limite Municipal ²

Legenda

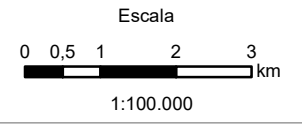
- Unidade de Conservação ³**
 -  RVS Estadual do Rio Pandeiros
 -  APA Estadual do Rio Pandeiros
- Declividade e Tipologia do Relevo ⁴**
 -  0 - 5% Relevo Plano
 -  5 - 10% Relevo Ligeiramente Plano
 -  10 - 15% Relevo Ondulado
 -  15 - 25% Relevo Forte Ondulado
 -  45 - 100% Relevo Escarpado

Plano de Manejo
Declividade
RVS Estadual Rio Pandeiros



Dados Técnicos

Fonte: ¹ Codemig, 2015 (Modificado por Bicho do Mato Meio Ambiente, 2017); ² IGA, 2016; ³ IEF, 2017 (Modificado por Bicho do Mato Meio Ambiente, 2017); ⁴ INPE, 2011.
SIRGAS 2000 UTM Zone 23S
Projção: Transverse Mercator
Datum: SIRGAS 2000
Central Meridian: -45
Unidade: Meter

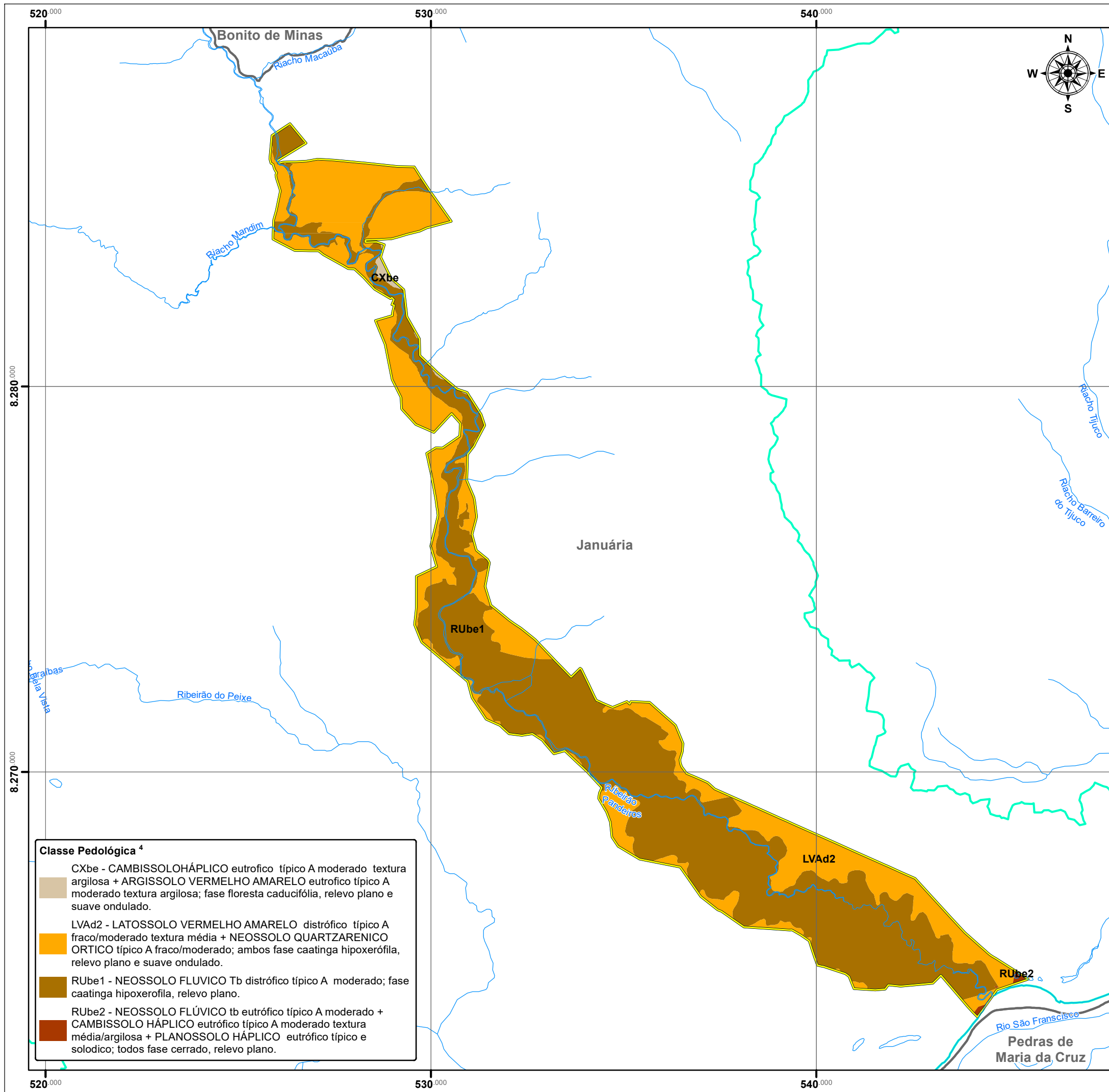


Elaboração:
Rafael Liberal

Data: 05/09/2017

Revisão: 0

Nº do Mapa: BMTIEF001-PMG-15



Classe Pedológica ⁴

	CXbe - CAMBISSOLOHÁPLICO eutrófico típico A moderado textura argilosa + ARGISSOLO VERMELHO AMARELO eutrófico típico A moderado textura argilosa; fase floresta caducifólia, relevo plano e suave ondulado.
	LVAd2 - LATOSSOLO VERMELHO AMARELO distrófico típico A fraco/moderado textura média + NEOSSOLO QUARTZARENICO ORTICO típico A fraco/moderado; ambos fase caatinga hipoxerófila, relevo plano e suave ondulado.
	RUb1 - NEOSSOLO FLUVICO Tb distrófico típico A moderado; fase caatinga hipoxerófila, relevo plano.
	RUb2 - NEOSSOLO FLÚVICO tb eutrófico típico A moderado + CAMBISSOLO HÁPLICO eutrófico típico A moderado textura média/argilosa + PLANOSSOLO HÁPLICO eutrófico típico e solodico; todos fase cerrado, relevo plano.

Mapa de Localização

Convenções

- Curso d'Água Principal ¹
- Limite Municipal ²

Legenda

Unidade de Conservação ³

- APA Estadual do Rio Pandeiros
- RVS Estadual do Rio Pandeiros

Plano de Manejo

Pedologia
RVS Estadual do Rio Pandeiros

BICHO DO MATO
MEIO AMBIENTE

IEF
INSTITUTO ESTADUAL DE FLORESTAS

Dados Técnicos

Fonte: ¹ Codemig, 2015 (Modificado por Bicho do Mato Meio Ambiente, 2017); ² IGA, 2016; ³ IEF, 2016 (Modificado por Bicho do Mato Meio Ambiente, 2017); ⁴ UFV-CETEC-UFLLA-FEAM. Mapa de solos do Estado de Minas Gerais. Belo Horizonte, Fundação Estadual do Meio Ambiente, 2010.

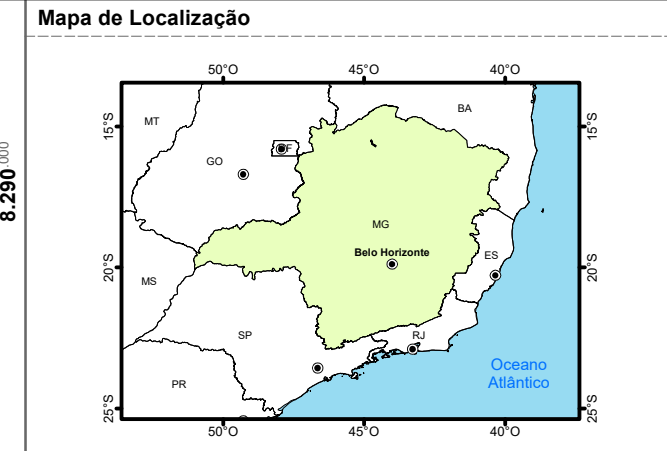
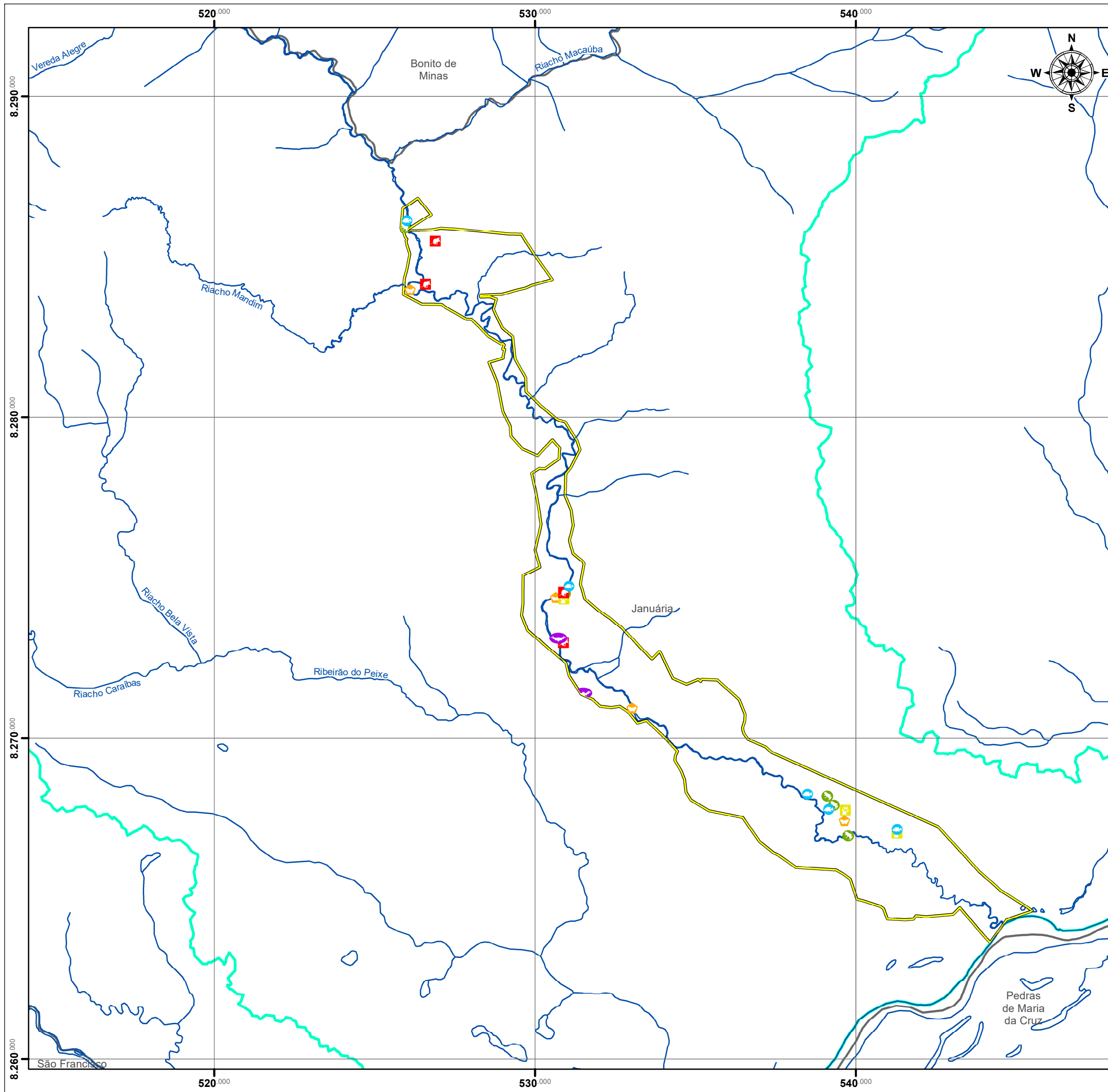
SIRGAS 2000 UTM Zone 23S
Projeção: Transverse Mercator
Datum: SIRGAS 2000
Central Meridian: -45
Unidade: Meter

Escala

1:100.000

Elaboração:
Rafael Liberal

Data: 20/09/2017	Revisão: 0	Nº do Mapa: BMTIEF001-PMG-16
----------------------------	----------------------	--



- ### Convenções
- Curso d'Água ¹
 - Limite Municipal ²

- ### Legenda
- #### Amostragem de Fauna ³
- Abelhas
 - Anfíbios & Répteis
 - Mastofauna Médio e Grande Porte
 - Mastofauna Pequeno Porte não Voadores
 - Mastofauna Pequeno Porte Voadores
 - Peixes
- #### Unidade de Conservação ⁴
- APA Estadual do Rio Pandeiros
 - RVS Estadual do Rio Pandeiros

Plano de Manejo

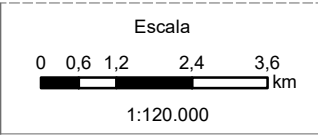
Pontos de Amostragem de Fauna RVS Estadual Rio Pandeiros



Dados Técnicos

Fonte: ¹ Codemig, 2015 (Modificado por Bicho do Mato Meio Ambiente, 2017); ² IGA, 2016; ³ Bicho do Mato Meio Ambiente, 2017; ⁴ IEF, 2017 (Modificado por Bicho do Mato Meio Ambiente, 2017).

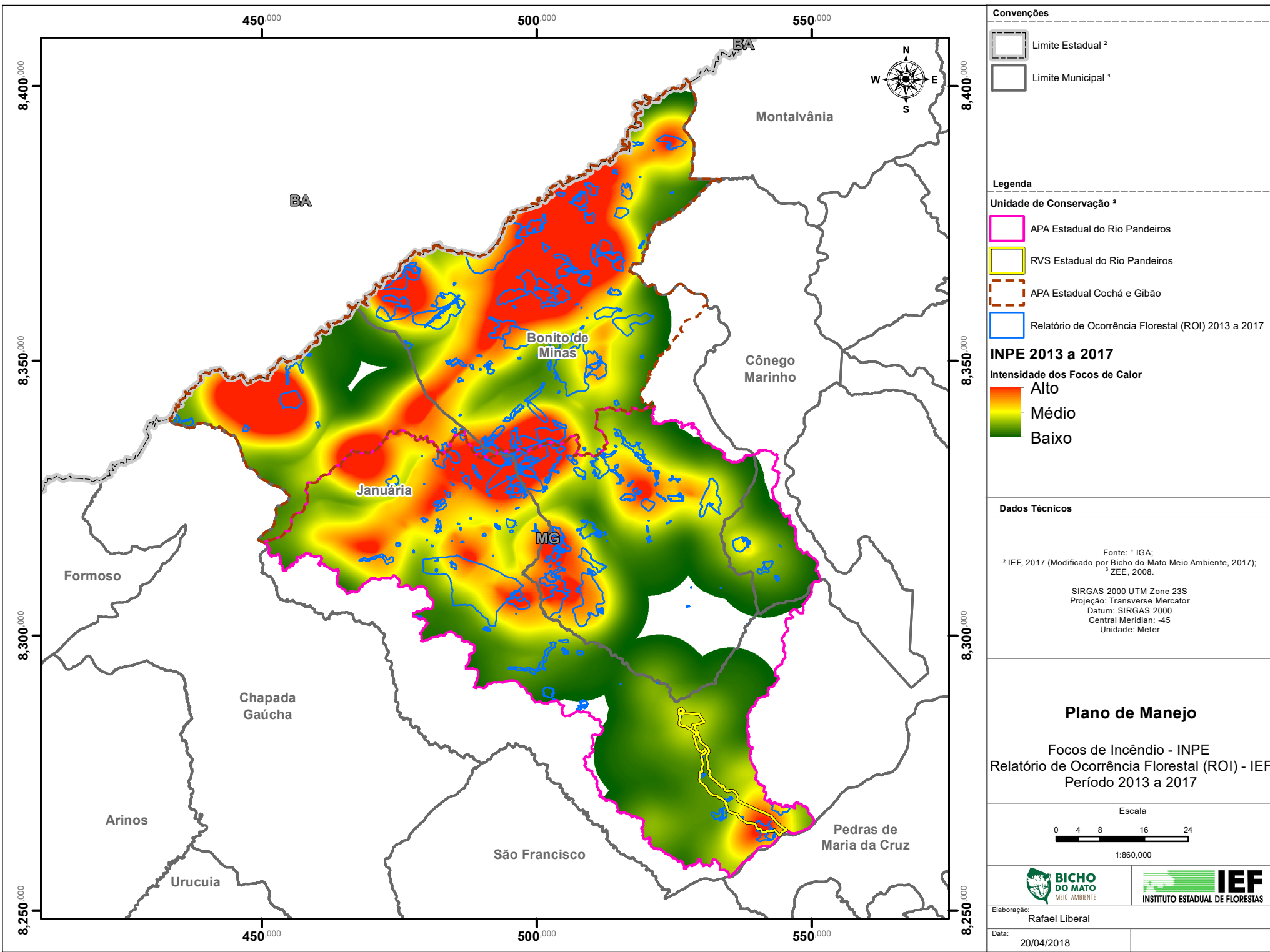
SIRGAS 2000 UTM Zone 23S
 Projecção: Transversa Mercator
 Datum: SIRGAS 2000
 Central Meridian: -45
 Unidade: Meter





Elaboração:
Rafael Liberal

Data: 22/03/2019	Revisão: 0	Nº do Mapa: BMTIEF001-1-MB-MAP-0052
---------------------	---------------	--





Y:\sig\projetos\IEF\IEF001103_projetos\PMG\RVSERP\Encante1\BMTIEF001_PMG_AmostragemFaunaRVSERP_isoa3hR0.mxd



Convenções


-  Limite Estadual ²
-  Limite Municipal ¹

Legenda

- Unidade de Conservação ²**
-  APA Estadual do Rio Pandeirós
 -  RVS Estadual do Rio Pandeirós
 -  APA Estadual Cochá e Gibão
 -  Relatório de Ocorrência Florestal (ROI) 2013 a 2017

INPE 2013 a 2017

Intensidade dos Focos de Calor



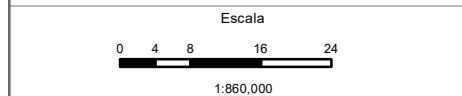
Dados Técnicos

Fonte: ¹ IGA;
² IEF, 2017 (Modificado por Bicho do Mato Meio Ambiente, 2017);
³ ZEE, 2008.

SIRGAS 2000 UTM Zone 23S
 Projeção: Transverse Mercator
 Datum: SIRGAS 2000
 Central Meridian: -45
 Unidade: Meter

Plano de Manejo

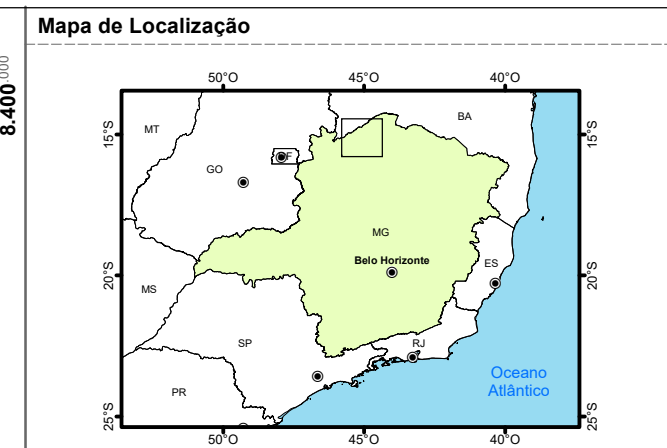
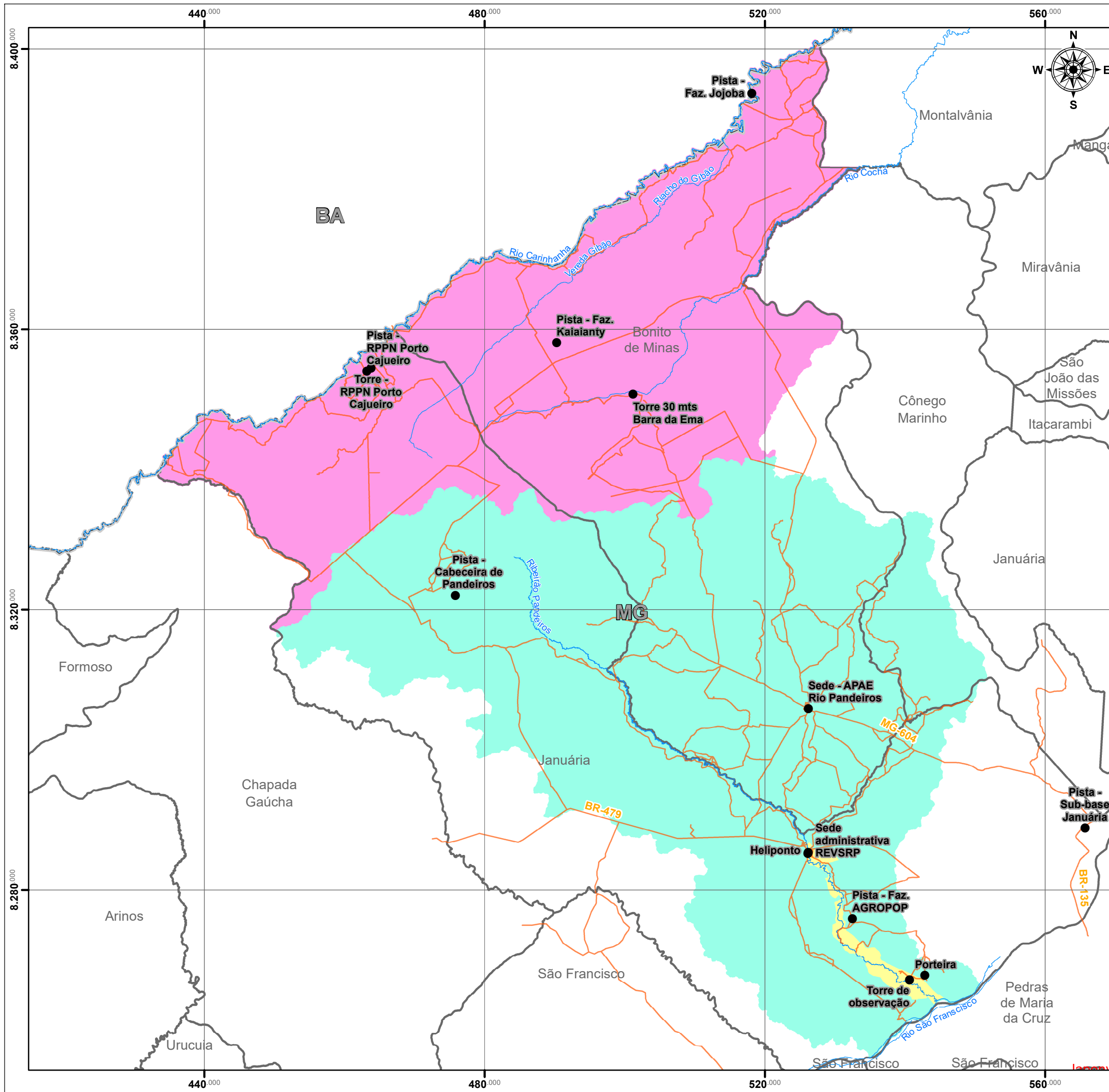
Focos de Incêndio - INPE
 Relatório de Ocorrência Florestal (ROI) - IEF
 Período 2013 a 2017



Elaboração:
 Rafael Liberal

Data:
 20/04/2018

Y:\sig\projetos\IEF\00 TI03_projetos\PMG\APAE\RP\BMTIEF\00 L_PMG_Foco\inco\INPE2013a2017_jea4hR0.mxd



- Convenções**
- Curso d' água Principal ¹
 - Limite Estadual ²
 - Limite Municipal ³

- Legenda**
- Estrutura de Apoio - Combate a Incêndios ⁴
 - Rede Viária ⁴

- Unidade de Conservação ⁵**
- APA Estadual Cochá e Gibão
 - APA Estadual do Rio Pandeiros
 - RVS Estadual do Rio Pandeiros

Plano de Manejo

Estrutura de Apoio - Combate a Incêndios

BICHO DO MATO
MEIO AMBIENTE

IEF
INSTITUTO ESTADUAL DE FLORESTAS

Dados Técnicos

Fonte: ¹ Codemig, 2015 (Modificado por Bicho do Mato Meio Ambiente, 2017); ² IBGE, 2010; ³ IGA, 2016; ⁴ Bicho do Mato Meio Ambiente LTDA., 2017; ⁵ IEF, 2017 (Modificado por Bicho do Mato Meio Ambiente, 2017).

SIRGAS 2000 UTM Zone 23S
 Projeção: Transverse Mercator
 Datum: SIRGAS 2000
 Central Meridian: -45
 Unidade: Meter

Elaboração:
Rafael Liberal

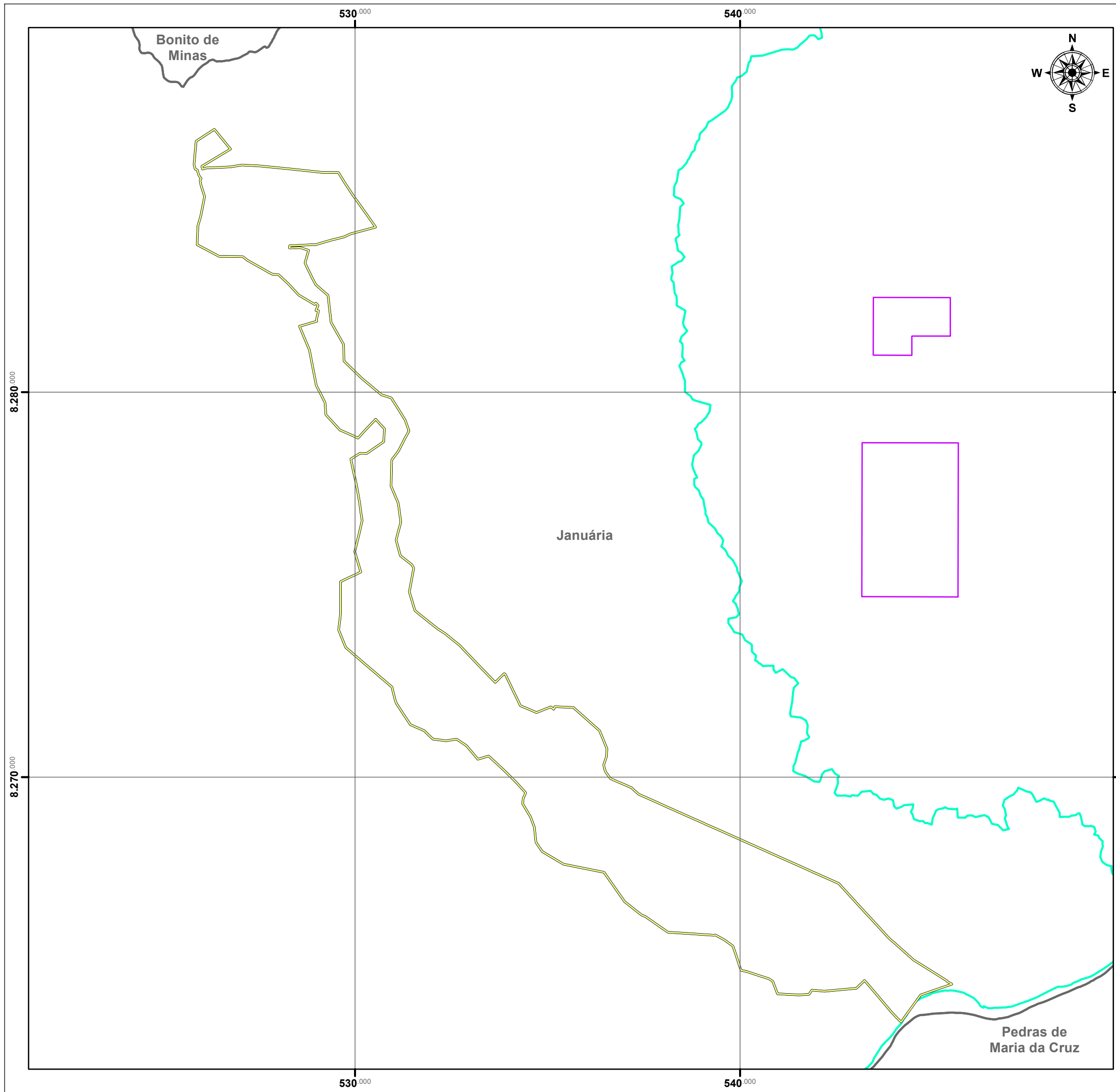
Data: 21/09/2017

Revisão:
0

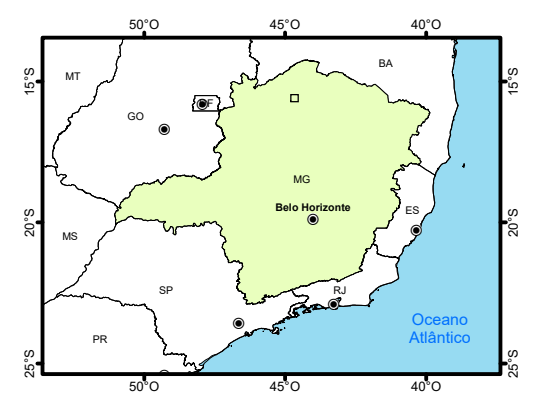
Escala

1:550.000

Nº do Mapa:
BMTIEF001-PMG-00



Mapa de Localização



Convenções

Limite Municipal ¹

Legenda

- Unidade de Conservação ²**
- APA Estadual do Rio Pandeiros
 - RVS Estadual do Rio Pandeiros
- Processo Minerário - Fase ³**
- Concessão de Lavra

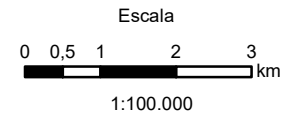
Plano de Manejo

Processos Minerários
RVS Estadual Rio Pandeiros



Dados Técnicos

Fonte: ¹IGA, 2016; ²IEF, 2016
(Modificado por Bicho do Mato Meio, 2017); ³DNPM, 2017.
SIRGAS 2000 UTM Zone 23S
Projeção: Transverse Mercator
Datum: SIRGAS 2000
Central Meridian: -45
Unidade: Meter

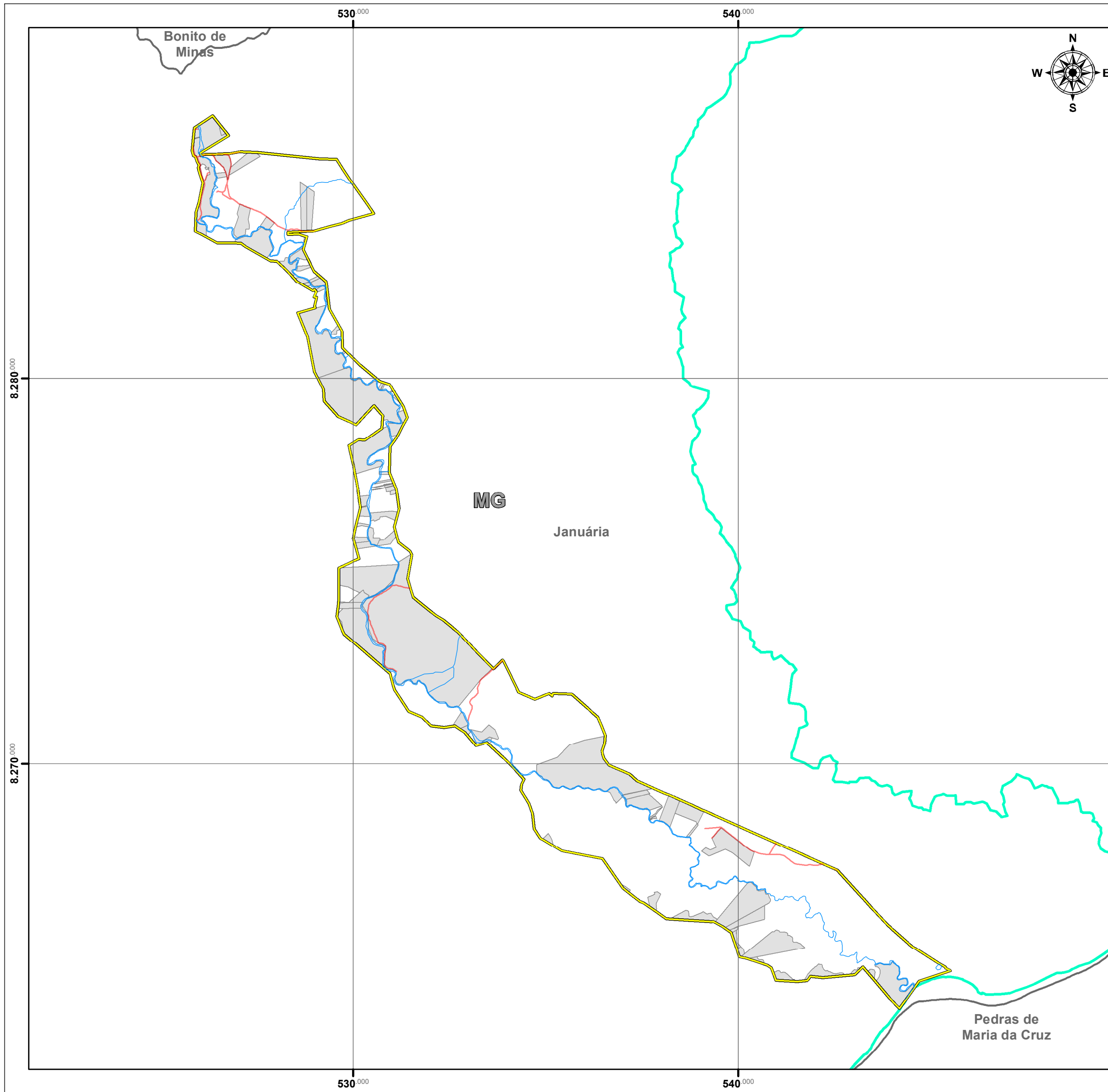


Elaboração:
Rafael Liberal

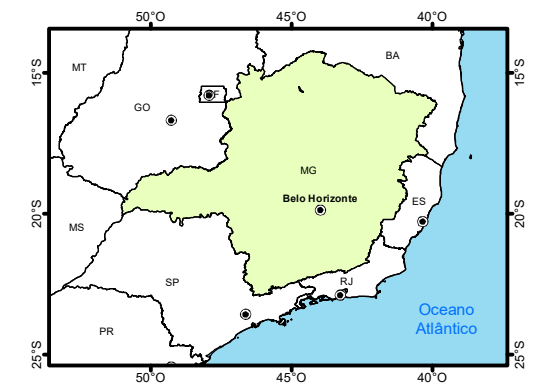
Data:
05/09/2017

Revisão:
0





Nº do Mapa:
BMTIEF001-PMG-19






Mapa de Localização



Convenções

-  Curso d'Água ¹
-  Rede Viária ³
-  Limite Municipal ²
-  Limite Estadual ³

Legenda

-  CAR - Área do Imóvel ³
- Unidade de Conservação ⁴**
-  APA Estadual do Rio Pandeiros
-  RVS Estadual do Rio Pandeiros

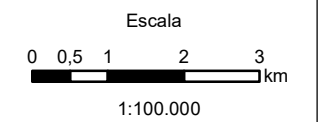
Plano de Manejo

Cadastro Ambiental Rural (CAR)
RVS Estadual Rio Pandeiros



Dados Técnicos

Fonte: ¹ Codemig, 2015 (Modificado por Bicho do Mato Meio Ambiente, 2017); ² IGA, 2016; ³ SICAR, 2017; ⁴ IEF, 2017 (Modificado por Bicho do Mato Meio Ambiente, 2017).
SIRGAS 2000 UTM Zone 23S
Projeção: Transverse Mercator
Datum: SIRGAS 2000
Central Meridian: -45
Unidade: Meter



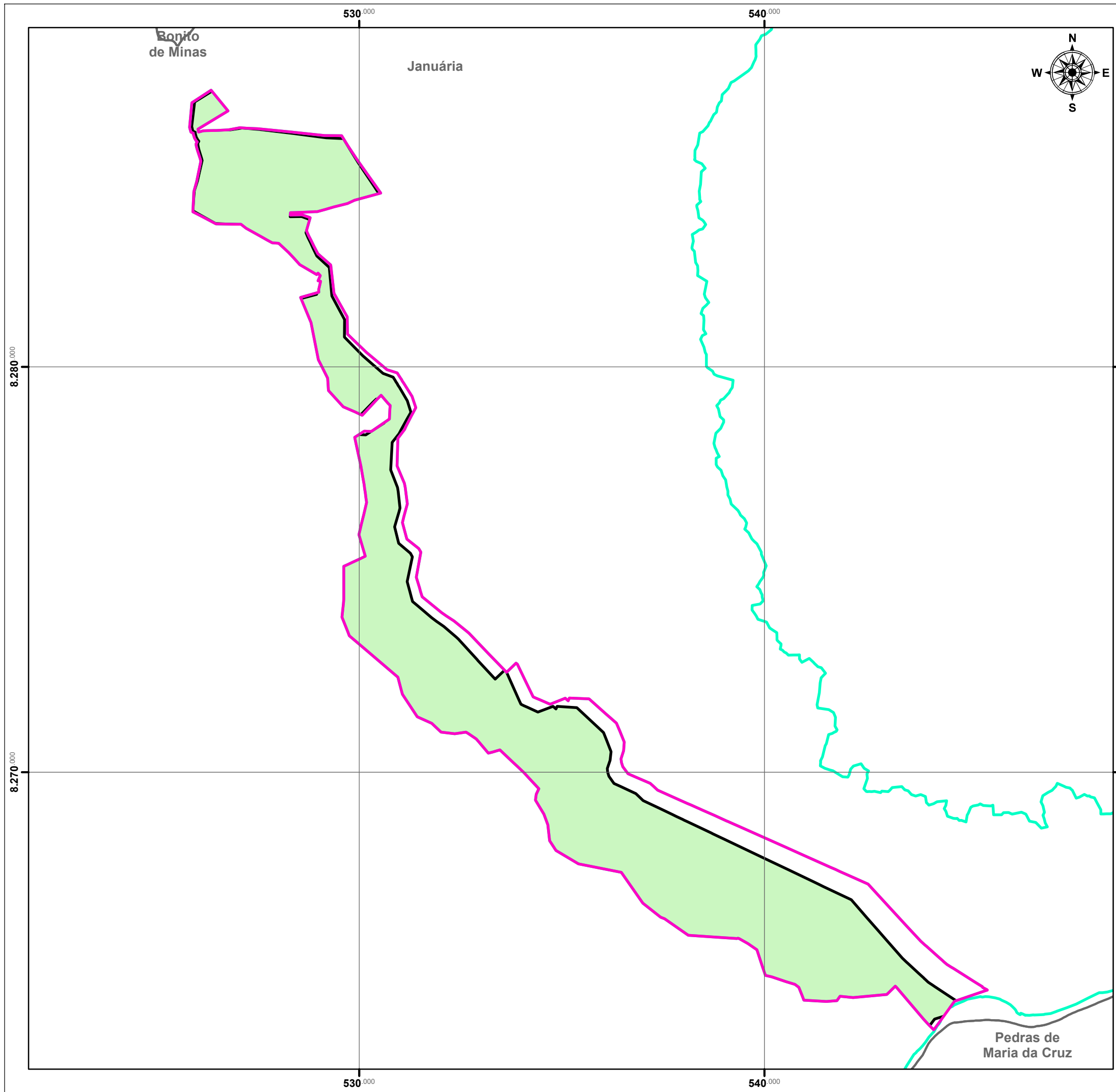
Elaboração:

Rafael Liberal

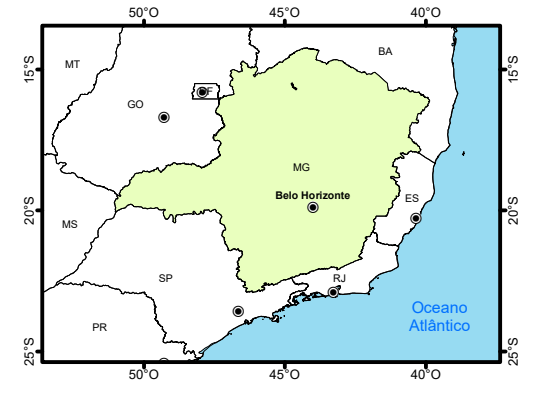
Data: 28/09/2017

Revisão: 0

Nº do Mapa: BMTIEF001-PMG-00



Mapa de Localização



Convenções

- Limite Municipal ¹
- Limite Estadual ²

Legenda

- RVS Estadual do Rio Pandeiros - Limite da base oficial do IEF ³
- Unidade de Conservação - Limite "novo", ajustado durante o Plano de Manejo ⁴**
- APA Estadual do Rio Pandeiros
- RVS Estadual do Rio Pandeiros

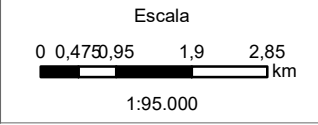
Plano de Manejo

Limite da Unidade de Conservação
RVS Estadual Rio Pandeiros



Dados Técnicos

Fonte: ¹ IGA, 2016; ² IBGE, 2010; ³ IEF, 2015/16
⁴ IEF, 2015/16
(Modificado por Bicho do Mato Meio Ambiente, 2017).
SIRGAS 2000 UTM Zone 23S
Projeção: Transverse Mercator
Datum: SIRGAS 2000
Central Meridian: -45
Unidade: Meter

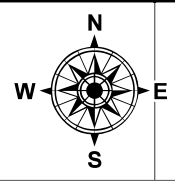
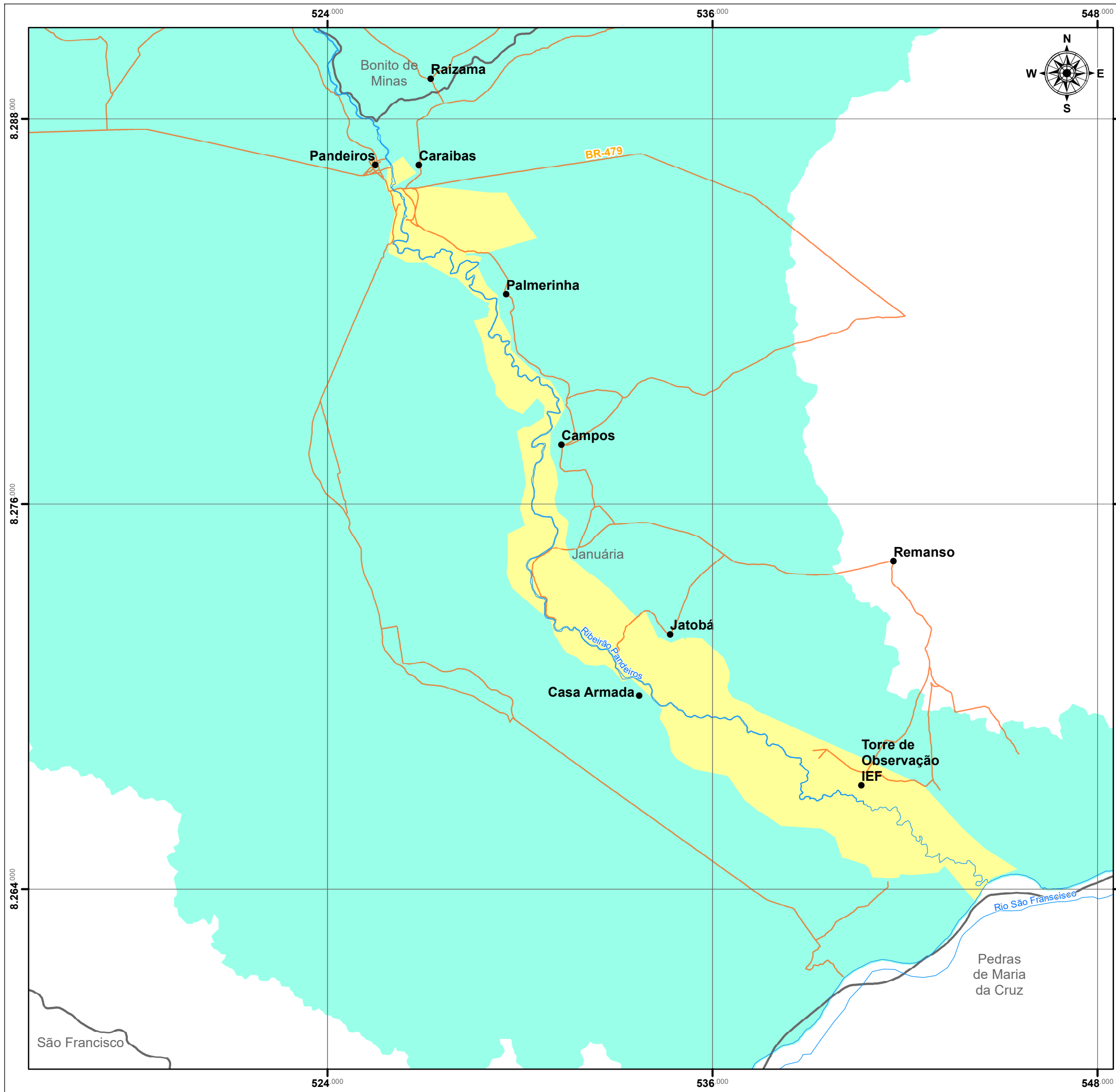


Elaboração:
Rafael Liberal

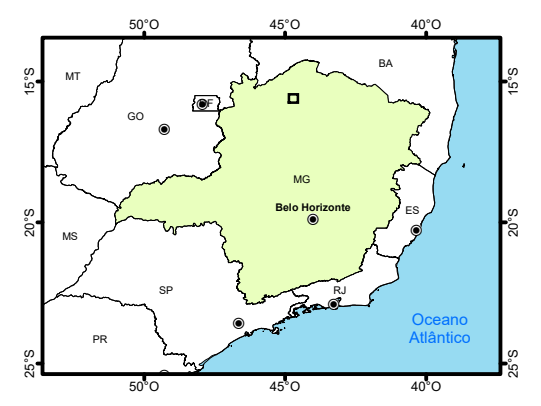
Data:
29/09/2017

Revisão:
0

Nº do Mapa:
BMTIEF001-PMG-00



Mapa de Localização



Convenções

- Curso d' água Principal ¹
- Limite Municipal ²

Legenda

- Comunidade ³
- Rede Viária ³
- Unidade de Conservação ⁴**
- APA Estadual do Rio Pandeiros
- RVS Estadual do Rio Pandeiros

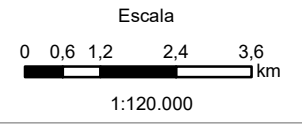
Plano de Manejo

Localização e Acessos
RVS Estadual do Rio Pandeiros



Dados Técnicos

Fonte: ¹ Codemig, 2015 (Modificado por Bicho do Mato Meio Ambiente, 2017); ² IGA, 2016; ³ Bicho do Mato Meio Ambiente LTDA., 2017; ⁴ IEF, 2017 (Modificado por Bicho do Mato Meio Ambiente, 2017).
SIRGAS 2000 UTM Zone 23S
Projeção: Transverse Mercator
Datum: SIRGAS 2000
Central Meridian: -45
Unidade: Meter



Elaboração:
Rafael Liberal

Data:
08/09/2017

Revisão:
0

Nº do Mapa:
BMTIEF001-PMG-03

